

# Jakie kroki należy podjąć, aby wybudować dom?

Krok 1.

## Uzyskanie wypisu z planu zagospodarowania przestrzennego lub decyzji o warunkach zabudowy i zagospodarowania terenu.

Sprawdź czy miejscowość, w której zamierzasz budować dom posiada miejscowy plan zagospodarowania przestrzennego.

### Jak to zrobić?

Udaj się do Wydziału Architektury Urzędu Gminy i złoż wniosek o aktualny wypis z planu zagospodarowania przestrzennego. W tym dokumencie możesz sprawdzić jakie warunki musi spełniać projekt, aby otrzymać pozwolenie na budowę. Opcjonalnie możesz złożyć wniosek o wydanie decyzji o warunkach zabudowy i zagospodarowania terenu (WZiZT) w Wydziale Architektury Urzędu Gminy.



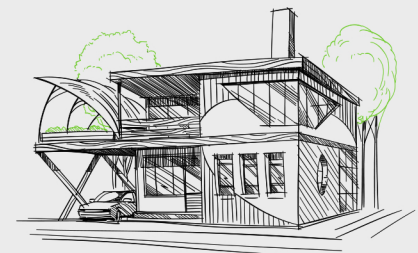
Krok 2.

## Wybór projektu i jego wykonanie

Wybierz biuro, które wykona projekt zgodnie ze standardami techniczno-montażowymi dla lekkiego budownictwa szkieletowego. Tylko przestrzeganie standardów na każdym etapie prac, zapewni solidne wykonanie domu. W zakresie projektowania możesz także skorzystać z naszej oferty, co da Ci gwarancję, że projekt zostanie przygotowany zgodnie ze wszystkimi obowiązującymi standardami.

### Dokumenty jakie należy dostarczyć do biura projektowego:

- Aktualna mapa do celów projektowych (geodeta).
- Warunki przyłączenia energii elektrycznej do obiektu (zakład energetyczny).
- Warunki przyłączenia gazu do obiektu (zakład gazowniczy).
- Oświadczenie o połączeniu działki z drogą publiczną (właściciel drogi).
- Zapewnienie o dostawie wody (od właściciela wodociągów) lub własna woda np. studnia.
- Zapewnienie o odbiorze ścieków (od właściciela kanalizacji) lub szambo, czy przydomowa oczyszczalnia ścieków.

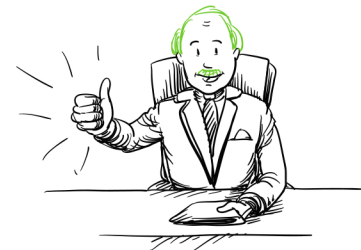


Krok 3.

## Uzyskanie pozwolenia na budowę

Gdy masz już gotowy projekt budowlany w 4-ech egzemplarzach należy złożyć wniosek w Wydziale Architektury i Budownictwa Starostwa Powiatowego. Dodatkowo należy dostarczyć oświadczenie o posiadaniu prawa do dysponowania nieruchomością na cele budowlane.

Urząd w terminie do 65 dni wyda decyzję. Po tym terminie następuje uprawomocnienie decyzji o pozwoleniu na budowę, które zwykle trwa około 2 tygodnie.



Krok 4.

## Rozpoczęcie budowy domu

Powiadom Powiatowy Inspektorat Nadzoru Budowlanego o zamiarze rozpoczęcia robót budowlanych, z siedmiodniowym wyprzedzeniem, dołączając oświadczenie uprawnionego kierownika budowy o przyjęciu obowiązków. Rozpoczęcie budowy następuje z chwilą wytyczenia przez geodetę obiektu w terenie. Należy pamiętać o Dzienniku Budowy, który stanowi urzędowy dokument przebiegu robót budowlanych oraz zdarzeń i okoliczności zachodzących w toku wykonywanych robót i jest wydawany odpłatnie przez właściwy organ.

